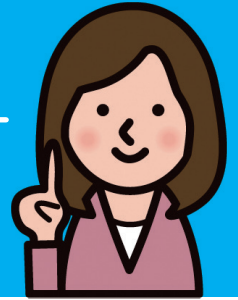


新型コロナウイルス 感染症対策について

こども館では、教室にお通いいただくお子さまの健康と安全を守ることを第一に、以下の対応をおこなっております。安心してこども館各教室にお通いください。



1

マスク着用

職員は、毎日出勤時に検温をおこなったうえで勤務を開始し、勤務時はマスクを着用いたします。



2

手洗い消毒

職員は、出勤時ならびに外出から戻った際の手洗い・消毒を徹底いたします。また、保育園、学童では散歩等施設外学習から帰ってきた際、職員並びにお子さま達も手洗い・消毒・うがいを徹底しています。



3

施設の消毒

各校舎には消毒用アルコールを設置し、机やドアノブ、階段の手すりなど、手指の触れる箇所を適宜除菌いたします。食事の提供がある教室では、その都度アルコール消毒を行った上で提供いたします。



4

徹底的な換気

各校舎では、教室内の換気をこまめにおこない、できる限り密集度にも十分配慮いたします。



5

体調管理

お子さまの体調に気を配り、異変が感じられた際には、速やかにご家庭にご連絡いたします。



お願い



①

来校前に必ず検温し、37.5度以上の発熱・嘔吐・下痢や呼吸器症状がある場合は、ご来校をお控えください。

②

症状が改善し、1日以上が経過してから登園してください。

③

お子さまやご家族の健康状態、その他不安がある場合は、発熱等が認められなくても来校の自粛のご協力をお願いします。